A large, two-story house with a swimming pool at night. The house has a light-colored facade and a dark tiled roof. The interior lights are on, and the pool is illuminated with blue lights. There are lounge chairs and a patio umbrella around the pool. The house is surrounded by lush greenery and trees.

EXCLUSIVE | PROPERTY

MORADIA T5 | JARDIM | PISCINA | COTOVIA - SESIMBRA
5 BEDROOM HOUSE | GARDEN | POOL | COTOVIA - SESIMBRA

PARA VENDA

MORADIA

HOUSE FOR SALE

MORADIA T5 ARQUITETURA ELEGANTE

5 BEDROOM HOUSE UNIQUE ARCHITECTURE



Localizada na Cotovia, na avenida principal, numa zona tranquila, esta moradia de arquitetura verdadeiramente exclusiva encontra-se envolta num jardim, ideal para quem valoriza o equilíbrio entre privacidade, conforto e proximidade com os principais acessos urbanos.

Esta propriedade destaca-se não apenas pela sua arquitetura elegante e única, mas também pela beleza dos materiais antigos, como as portadas originais em madeira exótica, o telhado e o chão de tijoleira encerada.

A grande amplitude dos espaços tanto no interior como no exterior oferece recantos de conforto e um verdadeiro refúgio de bem-estar.

A localização é um dos grandes trunfos desta propriedade. Situada na Cotovia, concelho de Sesimbra, permite-lhe viver com serenidade mas sem isolamento e, ao mesmo tempo, estar a 35 minutos de Lisboa e a 30 min de Setúbal. Em menos de 5 minutos encontrará zonas comerciais, escolas, supermercados, farmácias e outros serviços essenciais.

Está igualmente próxima de algumas das melhores praias da região como Sesimbra, Meco, Lagoa de Albufeira e Portinho da Arrábida bem como de áreas protegidas como o Parque Natural da Arrábida, ideal para quem aprecia a natureza, caminhadas ou desportos ao ar livre.

Combinando estilo, conforto e uma localização estratégica com transportes públicos à porta, esta moradia representa uma oportunidade única para quem procura viver com qualidade, espaço e segurança, sem abdicar da ligação fácil aos centros urbanos. Ideal para famílias que valorizam a proximidade com a natureza e uma vivência de alto padrão, esta casa está pronta a ser o próximo capítulo para quem quer num imóvel um verdadeiro paraíso.

COTOVIA, SESIMBRA

€ 1 700 000



2631m²



369m²



1



6



5





HOUSE FOR SALE

PARA VENDA MORADIA

5 BEDROOM HOUSE UNIQUE ARCHITECTURE
MORADIA T5 ARQUITETURA ELEGANTE



Located in Cotovia, on the main avenue, in a peaceful area, this villa of truly exclusive architecture is set within a charming garden - ideal for those who value the perfect balance of privacy, comfort, and proximity to key urban access points. This property stands out not only for its elegant and unique architecture but also for the beauty of its original materials, such as the exotic wooden shutters, the traditional roof, and the polished terracotta flooring.

The generous spaces, both indoors and outdoors, offer cosy corners and a true sanctuary of well-being.

Location is one of the property's greatest assets. Situated in Cotovia, Sesimbra, it allows for serene living without isolation, while being just 35 minutes from Lisbon and 30 minutes from Setúbal. Within 5 minutes, you'll find shopping areas, schools, supermarkets, pharmacies, and other essential services.

It is also close to some of the region's finest beaches - Sesimbra, Meco, Lagoa de Albufeira and Partinho da Arrábida - as well as protected areas such as the Arrábida Natural Park, ideal for those who enjoy nature, hiking, or outdoor sports.

Combining style, comfort, and a strategic location with public transport at your doorstep, this villa represents a unique opportunity for those seeking quality living, space, and security, without giving up easy access to urban centres.

Perfect for families who value closeness to nature and a high-standard lifestyle, this home is ready to become the next chapter for those who wish for a true paradise in a property.

COTOVIA, SESIMBRA

€ 1 700 000



2631SQM



369SQM



1



6



5





ÁREAS DA MORADIA

Piso 0

- Sala - 51,95m²
- Cozinha - 21,20m²
- Lavandaria - 4,10m²
- Arrecadação - 6,70m²
- Escritório - 10,20m²
- Casa de Banho - 6,20m²
- Casa de Banho - 6,15m²
- Quarto - 18,80m²

Piso 1

- Suite - 19,90m²
- Suite - 16,60m²
- Suite - 15,49m²

Piso -1

- Garagem - 39,16m²
- Arrecadação - 24,65m²
- Casa de Banho - 10,20m²

Floor 0

- Living room - 51,95 SQM
- kitchen - 21,20 SQM
- Laundry - 4,10m²
- Storage Room- 6,70m²
- Office - 10,20 SQM
- Bathroom - 6,20 SQM
- Bathroom - 6,15 SQM
- Bedroom - 18,80 SQM

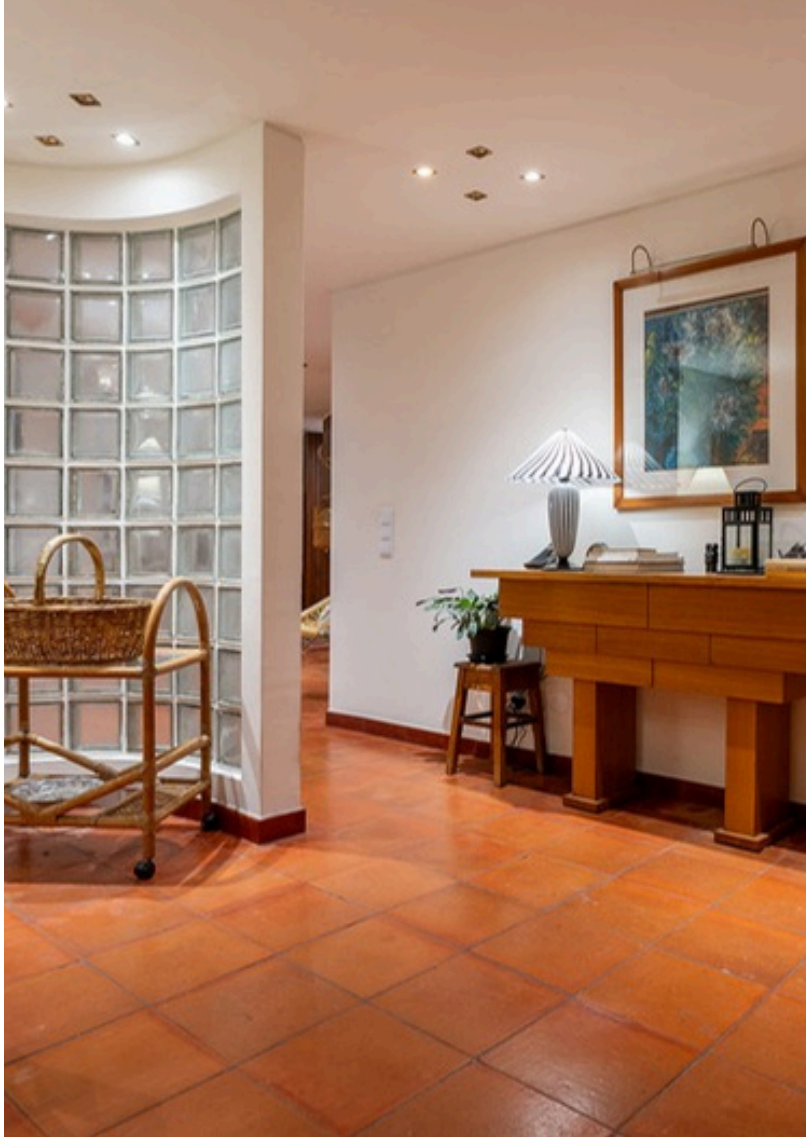
Floor 1

- Suite - 19,90 SQM
- Suite - 16,60 SQM
- Suite - 15,49 SQM

Floor -1

- Garage - 39,16 SQM
- Storage Room - 24,65 SQM
- Bathroom - 10,20 SQM

HOUSE AREAS





CARACTERÍSTICAS

Cozinha Equipada
Roupeiros Embutidos
Arrecadação
Estacionamento
Garagem
Painéis Solares
Piscina
Jardim
Lareira

MAIS INFORMAÇÕES

IMI: € 991.360/ Ano
IMT: € 127.500*
IS: € 13.600*
Ano Construção: 1996

*HABITAÇÃO PRÓPRIA E PERMANENTE

FEATURES

Equipped Kitchen
Built-in wardrobes
Storeroom
Parking Space
Garagem
Solar Panels
Swimming Pool
Garden
Fireplace

MORE INFORMATION

IMI: € 991,360/ Year
IMT: € 127,500*
IS: € 13,600*
Built in 1996

*OWN AND PERMANENT RESIDENCE





DISTÂNCIAS DE CARRO

15 MIN	Praia do Meco
08 MIN	Sesimbra Hotel & Spa
10 MIN	Castelo de Sesimbra
08 MIN	Porto de Abrigo de Sesimbra
10 MIN	Passaios de barco/mergulho
20 MIN	Cabo Espichel

CAR DISTANCES

Praia do Meco	15 MIN
Sesimbra Hotel & Spa	08 MIN
Sesimbra Castle	10 MIN
Sesimbra Marina	08 MIN
Boat trips/diving	10 MIN
Cabo Espichel	10 MIN







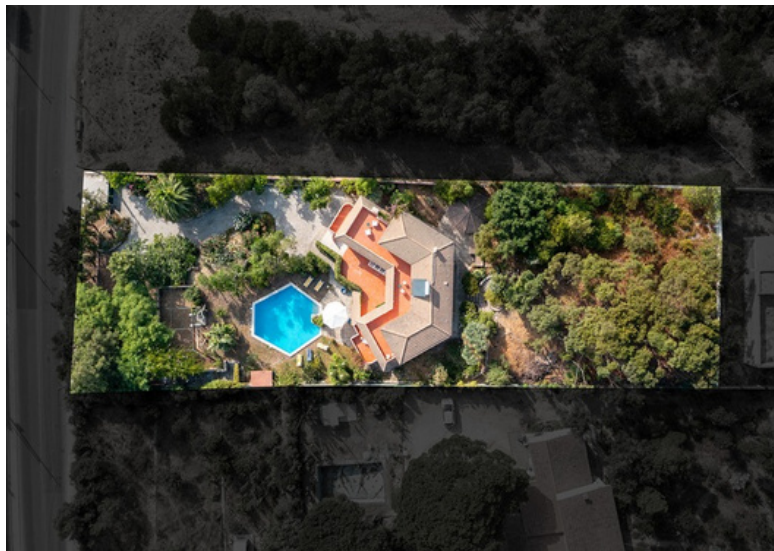















A large, two-story house with a swimming pool at night. The house has a tiled roof and multiple windows, some of which are illuminated from within. A large, light-colored umbrella is open in the garden area. The swimming pool is in the foreground, and the garden is filled with various plants and trees. The overall scene is lit with warm, ambient light from the house and garden lamps.

EXCLUSIVE | PROPERTY

MORADIA T5 | JARDIM | PISCINA | COTOVIA - SESIMBRA
5 BEDROOM HOUSE | GARDEN | POOL | COTOVIA - SESIMBRA